



Sömnapné

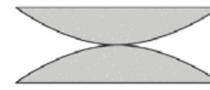
AT VGR 2022

JOEL BERGQVIST

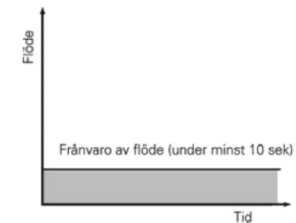
Obstruktivt sömnapné syndrom - OSAS

Sömnapné =
Andningsuppehåll > 10
sek.

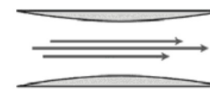
Sömnapné syndrom →
Symptom pga. av
sömnapné.



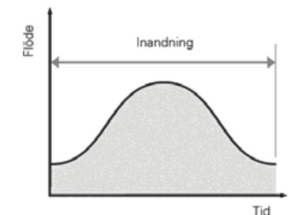
Fullständig luftvägsobstruktion



Inspiratorisk flödes-tidskurva



Öppen, fri luftväg



Inspiratorisk flödes-tidskurva vid icke blockerad luftväg (avrundad)

Diagnoskriterier - OSAS

För diagnosen OSAS ska patienten uppfylla antingen kriteriet A **eller** B **samt** C

- A. Onormal betydande dagsömnighet som inte bättre kan förklaras av andra orsaker
- B. Minst två av följande symptom som inte bättre förklaras av andra faktorer
 1. Trötthetskänsla dagtid
 2. Kvävningsskänsla eller flämtande andning under sömn
 3. Frekventa uppvaknanden under sömn
 4. Inte utsövd/utvilad vid morgonuppvaknandet
 5. Nedsatt koncentrationsförmåga
- C. Polygrafi visar
 1. 5 eller fler AHI av obstruktiv typ



Sömnapné riskanalys

- **Förekomst av trafikolyckor¹ → Riskfaktor lika stor som alkohol → 50% av de dödliga arbetsolyckorna är bilolyckor (ESS >18 är mest signifikant)
- *Kardiovaskulär död (x2.87) och kardiovaskulär händelse (x3.17)² → Behandling red. Risker till det normala
- ***OSAS är en oberoende riskfaktor för stroke eller död, relativ risk 1.97³
- ***OSAS är en riskfaktor för uppkomst av FF hos pat. Under 65 år⁴
- **65% av patienter med läkemedelsresistent hypertoni har OSAS⁵
- ** 2.6x högre risk för att utveckla depression⁶
- Sömnapnépatienter har en ökad risk för att utveckla komplikationer före, under eller efter narkos

* *Grav OSAS* ***Måttlig till grav OSAS* *** *Lindrig OSAS*

Mätutrustning (NOX T3) – Polygrafi (PG)



Hook-up



Behandlungsalternativ CPAP

AirSense 10

Autoset



Obs. tandstatus



Remiss



Olika för olika remissmottagare

1. Sömnmedicinska enheten, SU.

- God anamnes + ESS + Information om co-morbiditet inkl. svårreglerad hypertension + yrke
- Hänvisas till ÖNH öppenvård om pat. inte är yrkeschaufför eller har några co-morbiditeter

2. Öppenvård ÖNH

- Samma info som ovan. En god idé att ta tyreoideprover innan remiss. Sömnloggbok är också något man i utvalda fall kan prova för att komma närmare vilka sömnproblem pat. rent faktiskt har